



Realisierung des Radverkehrskonzepts

Information über die Vorplanung
der Hauptradroute **R7** (Maichinger Bogen)

Dienstag, den 29.11.2022, 18:00 Uhr

Worüber wollen wir heute informieren?

- 1** Was hat sich die Stadt für die Radverkehrsförderung vorgenommen?
- 2** Über welche Hauptradroute reden wir heute?
- 3** Was für Instrumente stehen uns zur Führung des Radverkehrs zur Verfügung?
- 4** Welche konkreten Vorschläge haben wir für die unterschiedlichen Streckenabschnitte vorgesehen?
- 5** Wie setzen wir das baulich um?
- 6** Was können wir von Ihnen heute mitnehmen?

1

Was hat sich die Stadt für die Radverkehrsförderung vorgenommen?

Was ist das Ziel der Radverkehrskonzeption Sindelfingen?

- Verkehrssicherheit erhöhen, Grundlagen schaffen, damit das Fahrrad häufiger eine vollwertige Mobilitätsalternative wird
- Dazu: Radverkehrsinfrastruktur verbessern & an den Stand der Technik anpassen
- Sichere und komfortable Verbindungen zwischen der Innenstadt und seinen Stadtteilen bzw. zu den Teilorten schaffen
- Verbindung zu den Radverkehrsnetzen der Nachbarkommunen sichern, das städtische Netz in übergeordnete Netze einbinden

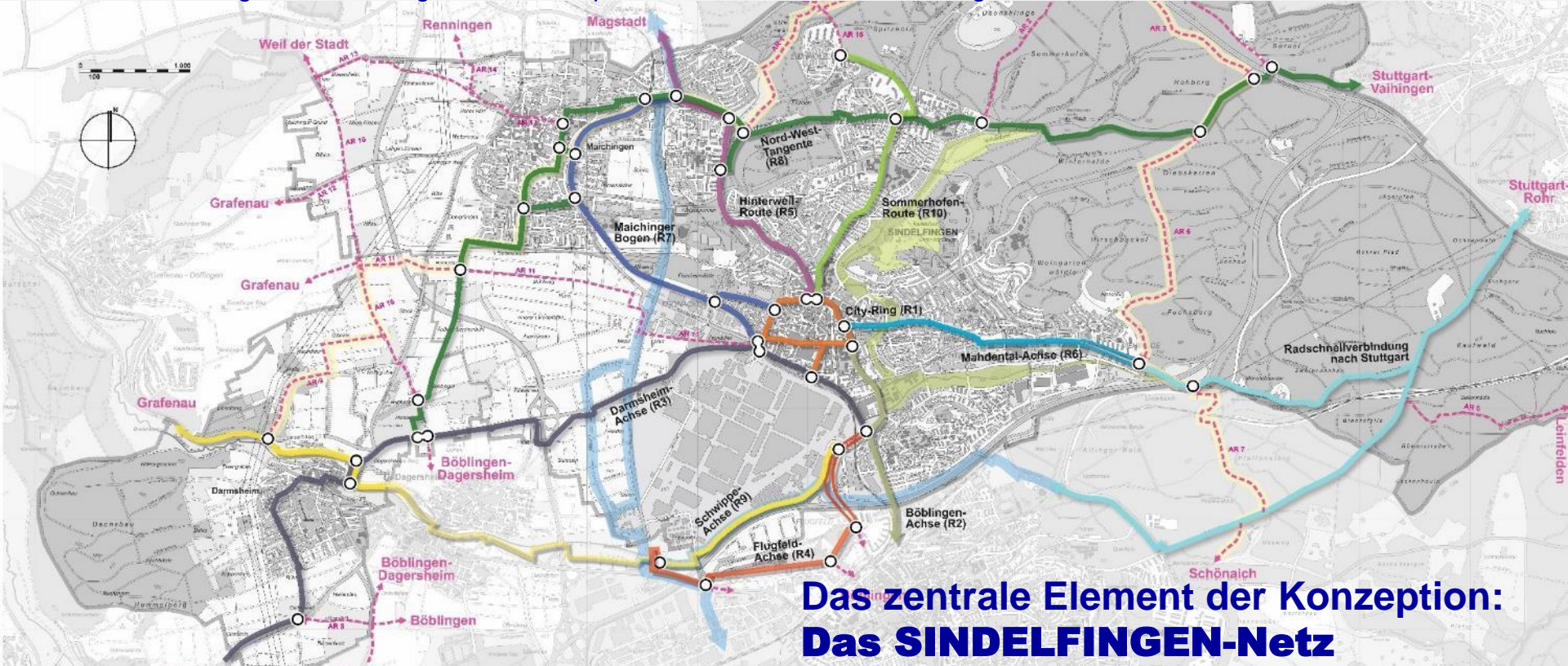


Wo müssen wir bei der Radverkehrsförderungen anfangen?

Am Anfang: Infrastrukturelle Verbesserungen im Fokus



Fokussierung & Priorisierung über das Haupttrouen-Netz der Stadt Sindelfingen



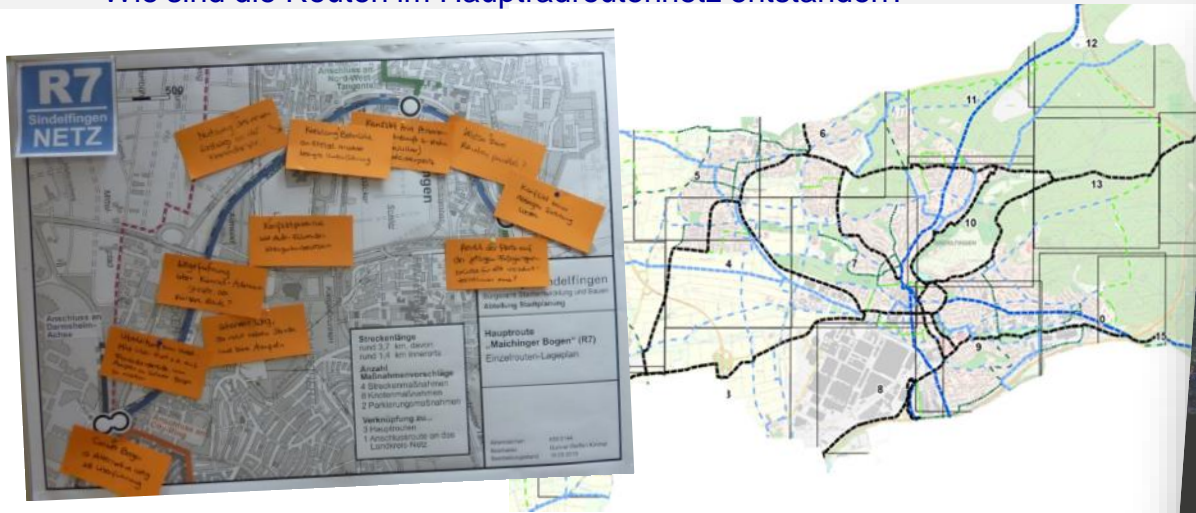
**Das zentrale Element der Konzeption:
Das SINDELFINGEN-Netz**

Fokussierung & Priorisierung über das Haupttrouten-Netz der Stadt Sindelfingen



1 Ring, **6** Radialen, **3** Tangenten
rund **45** Km Streckenlänge
Alle Stadtteile & Teilorte dabei

Wie sind die Routen im Hauptradroutennetz entstanden?



Auf Basis einer Mängelerhebung innerhalb eines Untersuchungsnetzes wurde ein Netzvorschlag in zwei Bürgerforen diskutiert - der Gemeinderat war zum Beschluss des Entwurfs 2019 eingebunden



Beschluss vom 26.05.2020 (BV 066/2020)

1. Dem fortgeschriebenen Haupttrouten-Netz entsprechend der Darstellung (...) wird zugestimmt.
2. Die Verwaltung wird beauftragt, ab 2020 in jedem Jahr die Planung mindestens einer Haupttroute zum Zweck der Vorbereitung für einen Baubeschluss zu beginnen.

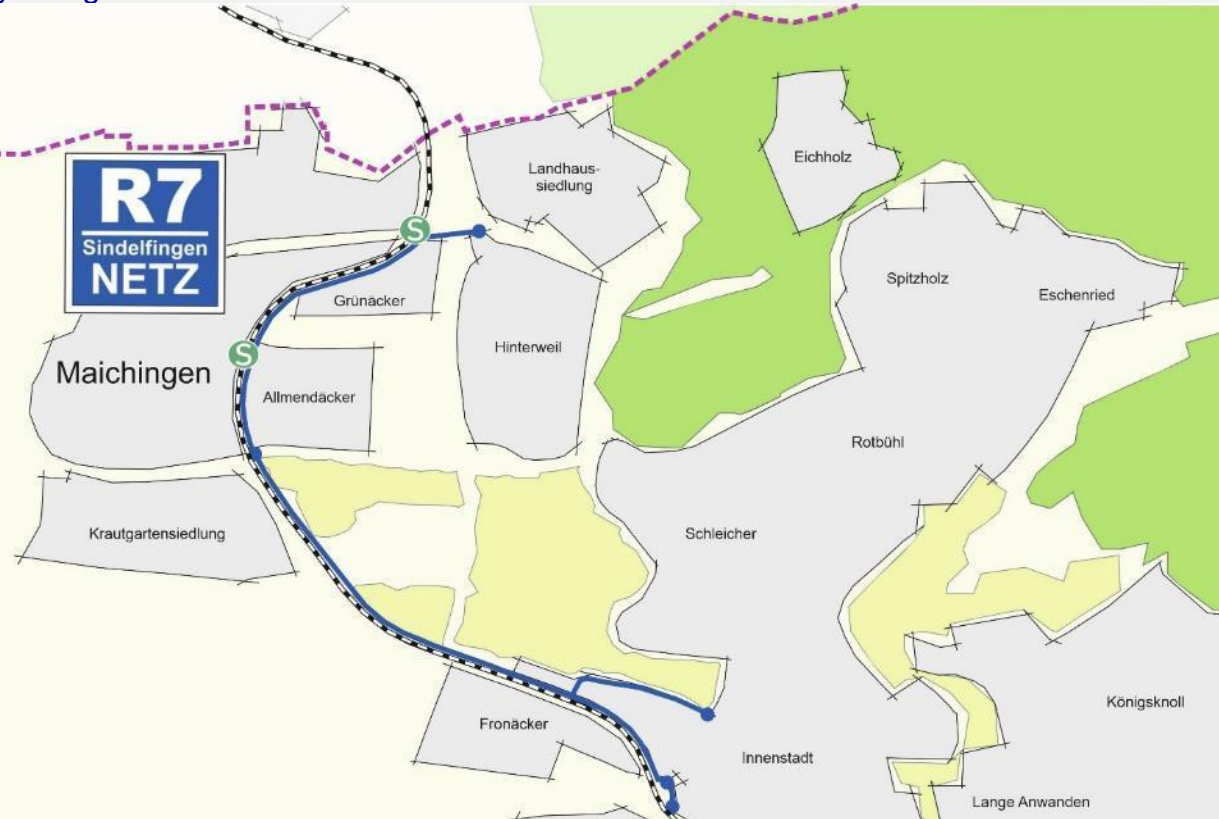
2

Über welche Hauptroute reden wir heute?

Heute: Die Hauptradroute R7 – Maichinger Bogen

Verbindung zwischen westlichen Seite der Innenstadt und Maichingen, unter Einbindung der dortigen Wohnquartiere östlich der Rankbachbahn-Trasse.

Länge:
3.700 - 3.900 m,
davon rund 1.400 m
innerorts

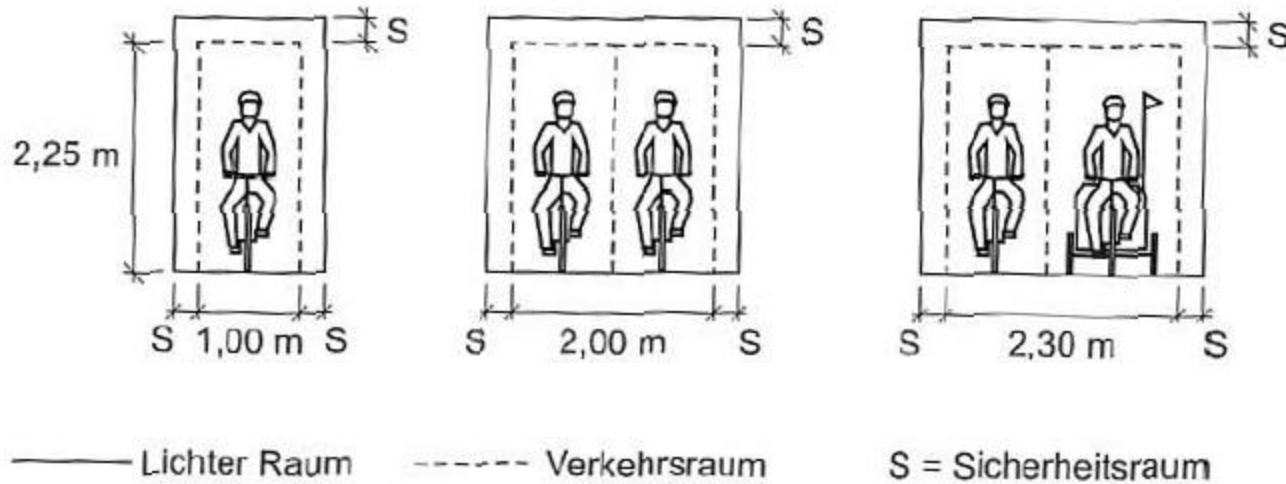


3

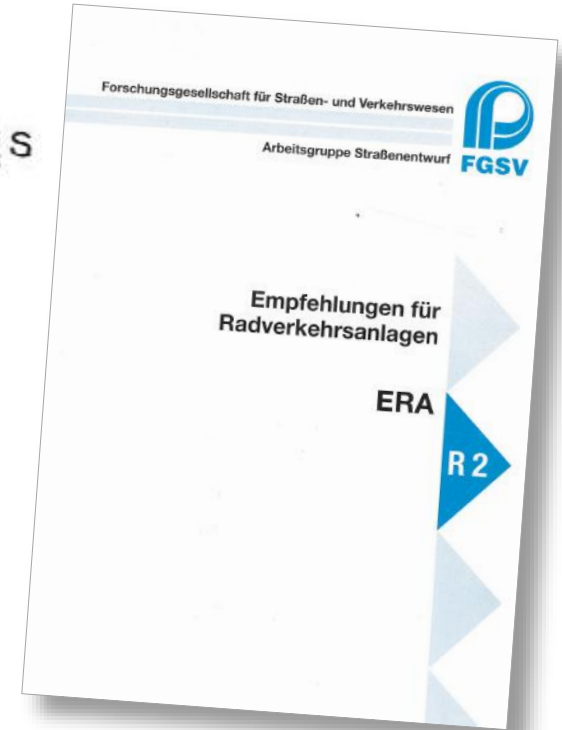
Was für Instrumente stehen uns zur Führung des Radverkehrs zur Verfügung?

Welchen Raumbedarf haben denn Radfahrende überhaupt?

Begegnen und Nebeneinanderfahren



Die Bemessung des Sicherheitsraums „S“ ist abhängig von den angrenzenden Nutzungen / Einbauten im Verkehrsraum



1a – Führung im Mischverkehr



- Mitführung des Radverkehr nur bei mäßigen Kfz-Belastungen (max. 600 Kfz/Spitzen-h)
- Konfliktfrei eher bei begrenzter zul. Höchstgeschwindigkeit
- Alle Fahrzeuge (Kfz und Rad) gleichberechtigt auf einer Fahrbahn, besondere Regelungen für Überholabstand (mind. 1,50 m Abstand innerorts)
- Führungsform wird von einigen Radfahr-Zielgruppen als nicht sicher empfunden



Quelle: Straßenbefahrung CycloMedia

1b – Führung in Fahrradstraßen/-zonen



- max. 30km/h
- Radfahrende dürfen nicht behindert & gefährdet werden
- Radfahrer dürfen jederzeit nebeneinander fahren
- andere Fahrzeuge nur zulässig, soweit durch Zusatzzeichen freigegeben



Quelle: https://commons.wikimedia.org/wiki/File:Mitte_Linienstra%C3%9Fe_Fahrradstra%C3%9Fe.jpg

Der „Instrumentenkasten“: Mögliche Führungsformen

1c – Führung auf Schutzstreifen

- Schutzstreifen bleiben Teil der Fahrbahn
- Sie stellen einen Vorzugsraum für Radfahrende dar
- andere Fahrzeuge dürfen die Schutzstreifen Fläche nur überfahren, wenn es im Begegnungsfall erforderlich ist (bei hohem Schwerverkehrsanteil nicht geeignet)
- Parken/Halten ist für Kfz auf den Schutzstreifen nicht zulässig
- Stand der Technik = 1,50 m Breite, Restfahrfahrbahn muss $\geq 4,50$ m sein



Quelle: Straßenbefahrung CycloMedia

2a – Führung auf benutzungspflichtigen Radstreifen



- Kfz- und Fahrrad-Verkehr sind durch Markierung auf getrennte Fahrstreifen separiert
- Kfz-Verkehr darf Radanlage nicht überfahren
- Benutzungspflicht nur zulässig, wenn eine besondere Gefahrenlage die Trennung gebietet
- Richtungstrennung zwingend
- Mindestbreite f. Anordnung = 1,50 m, Stand der Technik = mind. 1,85 m mit Breitstrich



Quelle: [https://commons.wikimedia.org/wiki/File:Radfahrstreifen_Caffamacherreihe_\(Hamburg\).jpg](https://commons.wikimedia.org/wiki/File:Radfahrstreifen_Caffamacherreihe_(Hamburg).jpg)

Der „Instrumentenkasten“: Mögliche Führungsformen

2b – Führung auf benutzungspflichtigen Radwegen



- Kfz- und Fahrrad-Verkehr sind durch bauliche angelegte Anlagen separiert
- Benutzungspflicht nur zulässig, wenn eine besondere Gefahrenlage die Trennung gebietet
- Richtungstrennung geboten
- Mindestbreite f. Anordnung = 1,50 m, Stand der Technik = mind. 2,00 m zzgl. Trennstreifen



Quelle: Straßenbefahrung CycloMedia

3 – Führung auf eigenständigen Anlagen



- Eigene Anlagen für Rad-/Fußverkehr
- Benutzungspflicht möglich, aber auch nachrangige Nutzung denkbar (geringere Qualität)
- Gegenrichtungsverkehr möglich
- Mindestbreite f. Anordnung = 2,50 m zzgl. Trennstreifen, aber: Mindestbreite abhängig von zu erwartender Fußgängerfrequenz (Zielmaß: 4,00 m)



Quelle: Straßenbefahrung CycloMedia

4

Welche konkreten Vorschläge haben wir für die unterschiedlichen Streckenabschnitte vorgesehen?

Unser Vorschlag für die Hauptradroute R7 – Maichinger Bogen

Räumliche Verteilung
der zukünftig ange-
strebten Führungs-
lösungen

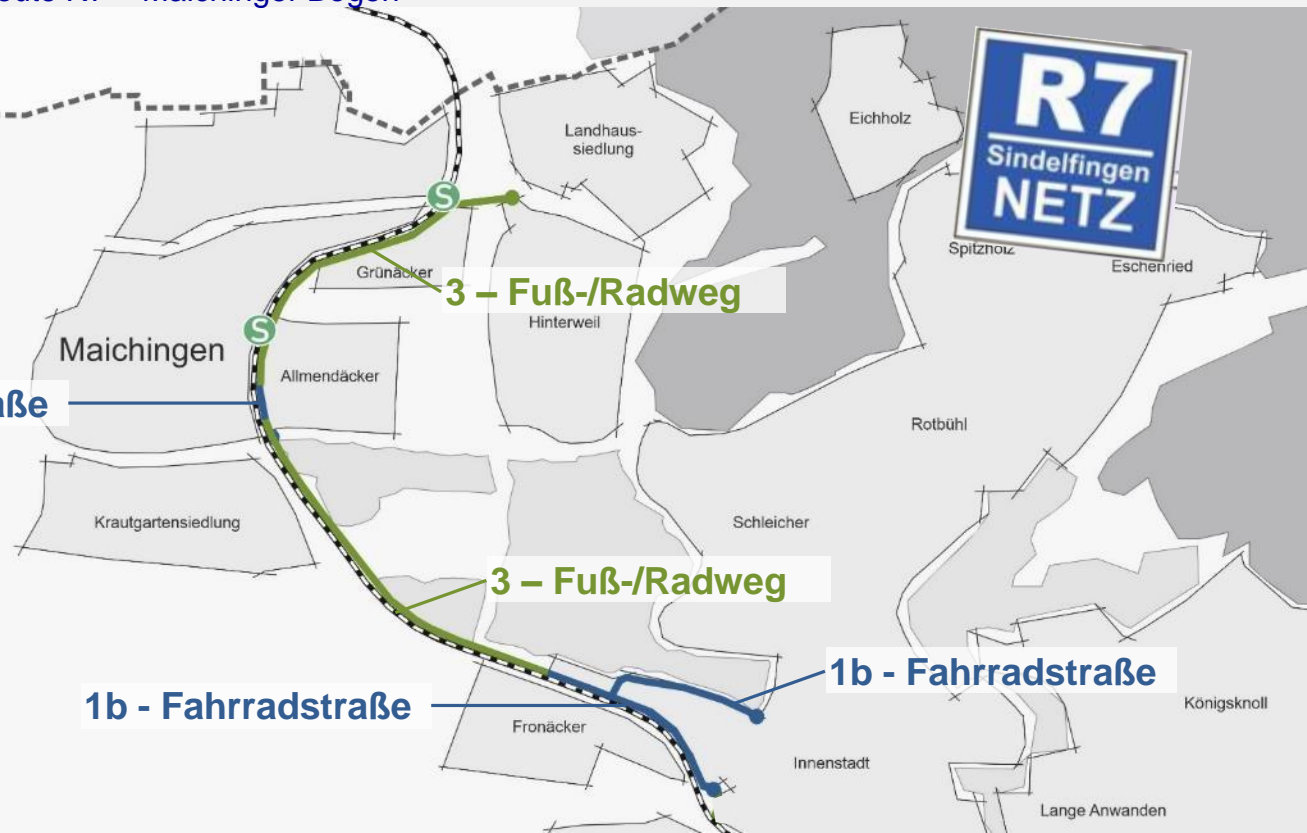
1b - Fahrradstraße

3 - Fuß-/Radweg

3 - Fuß-/Radweg

1b - Fahrradstraße

1b - Fahrradstraße



Die Hauptradroute R7 – Maichinger Bogen



0+000 km
Lindenstraße

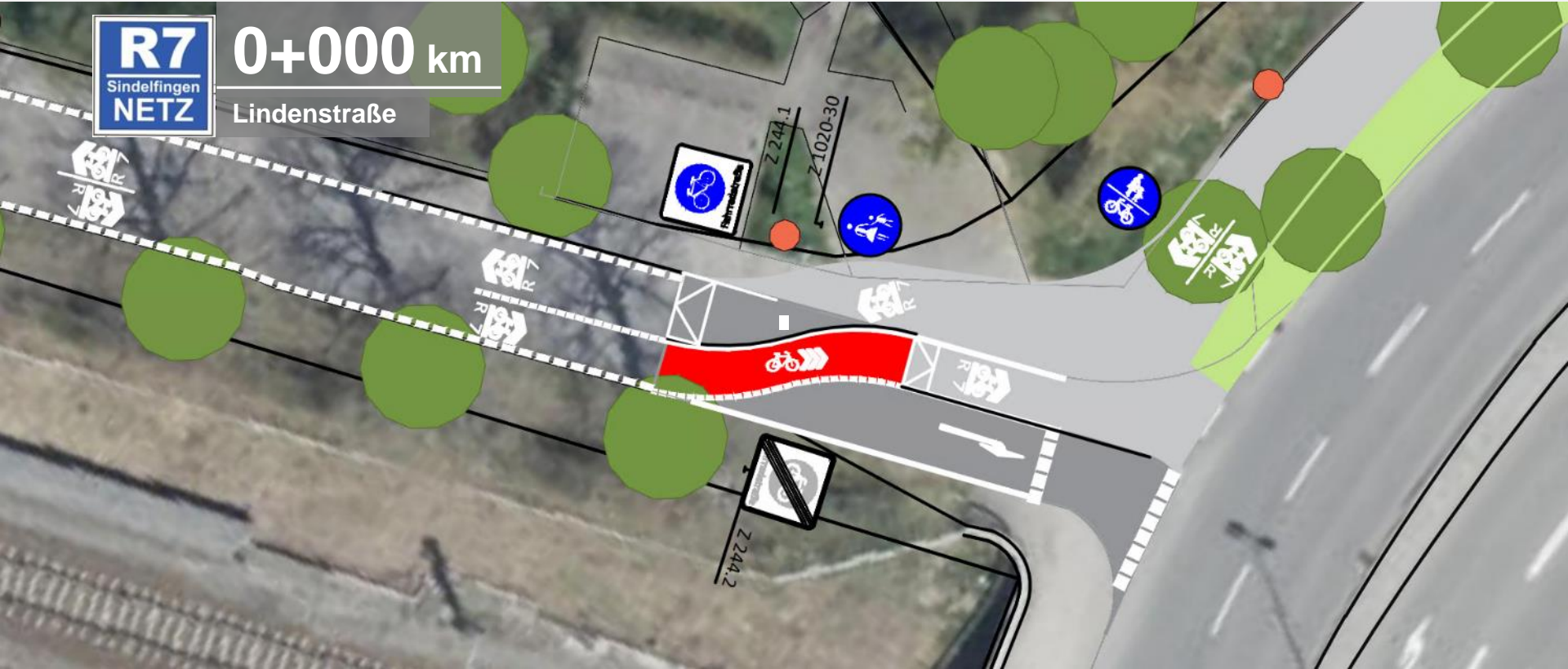


Die Hauptradroute R7 – Maichinger Bogen



0+000 km

Lindenstraße



Die Hauptradroute R7 – Maichinger Bogen



0+130 km

Lindenstraße /
Ecke Akazienweg



Fahrbahn 4,30 m

Gehweg
1,60 m

Quelle: Straßenbefahrung CycloMedia

Die Hauptradroute R7 – Maichinger Bogen



0+130 km

Lindenstraße /
Ecke Akazienweg

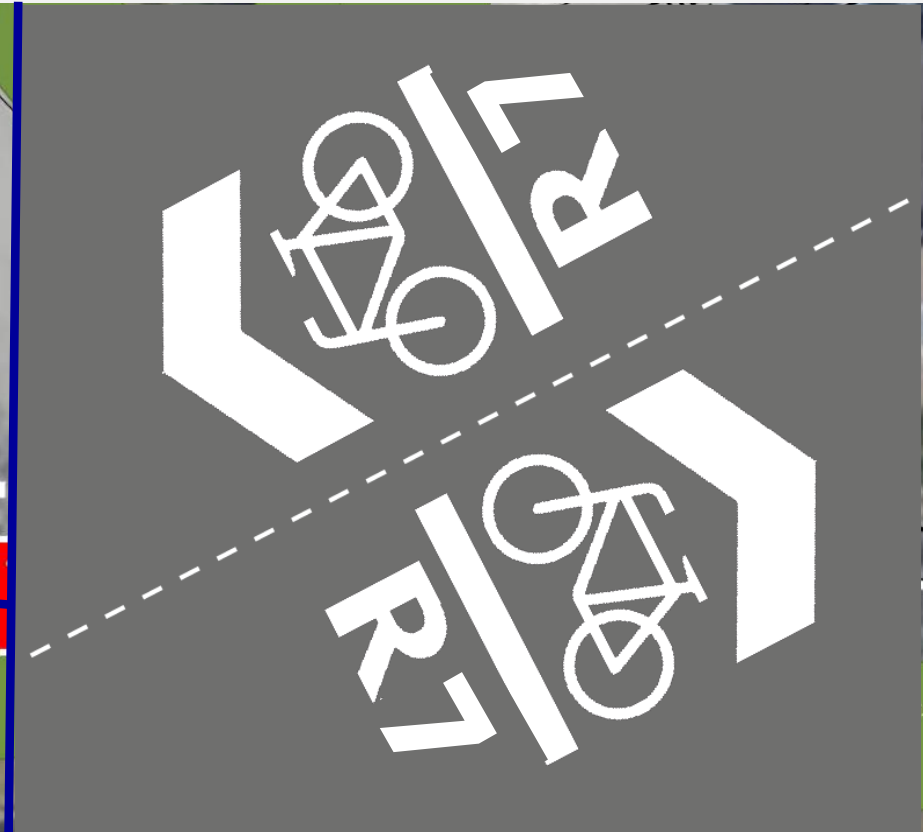
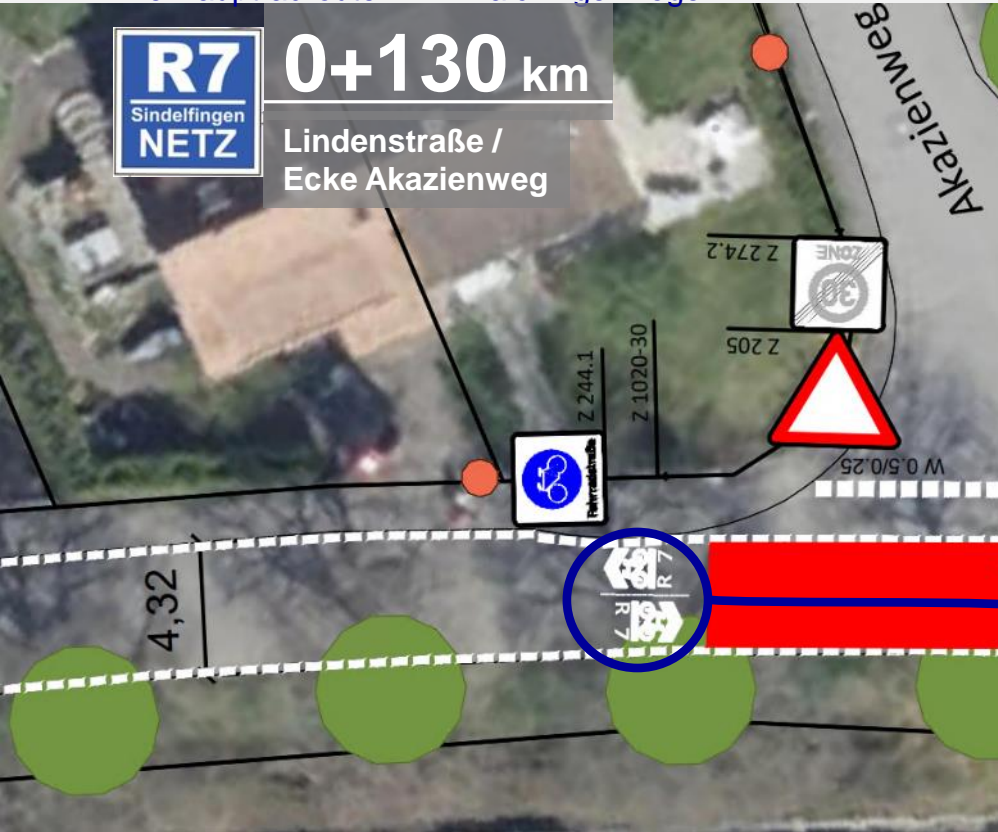


Die Hauptradroute R7 – Maichinger Bogen



0+130 km

Lindenstraße /
Ecke Akazienweg



Die Hauptradroute R7 – Maichinger Bogen

R7
Sindelfingen
NETZ

0+130 km

Lindenstraße /
Ecke Akazienweg

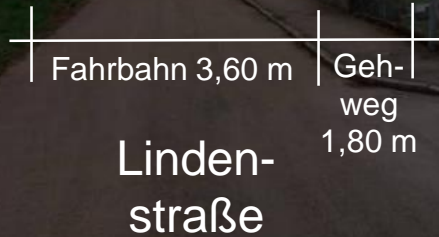


Die Hauptradroute R7 – Maichinger Bogen



0+490 km bzw. 0+610 km

Lindenstraße / Ecke Lärchenweg



Quelle: Straßenbefahrung CycloMedia

Die Hauptradroute R7 – Maichinger Bogen

R7
Sindelfingen
NETZ

0+490 km bzw. 0+610 km

Lindenstraße / Ecke Lärchenweg



Die Hauptradroute R7 – Maichinger Bogen



0+035 km

Weidenstraße



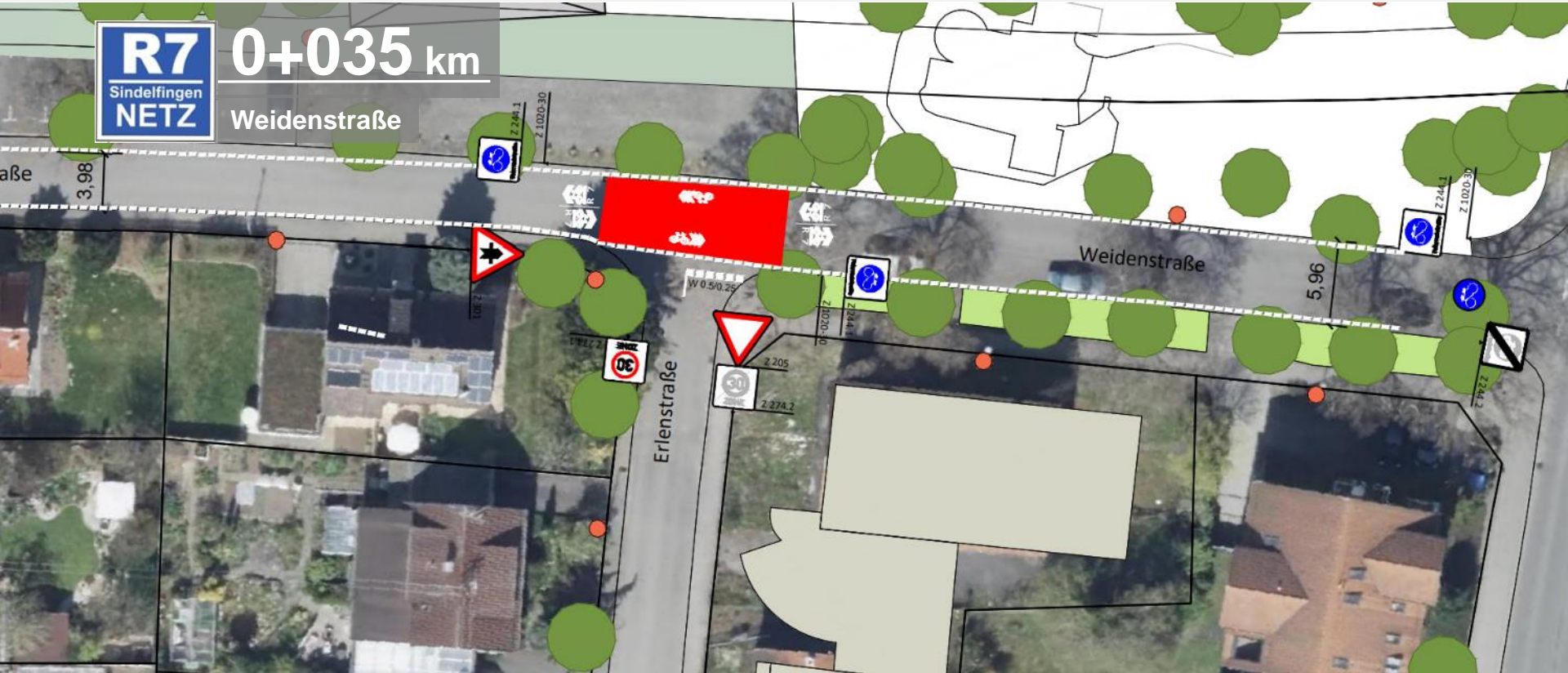
Quelle: Straßenbefahrung CycloMedia

Die Hauptradroute R7 – Maichinger Bogen

R7
Sindelfingen
NETZ

0+035 km

Weidenstraße



Die Hauptradrouten R7 – Maichinger Bogen



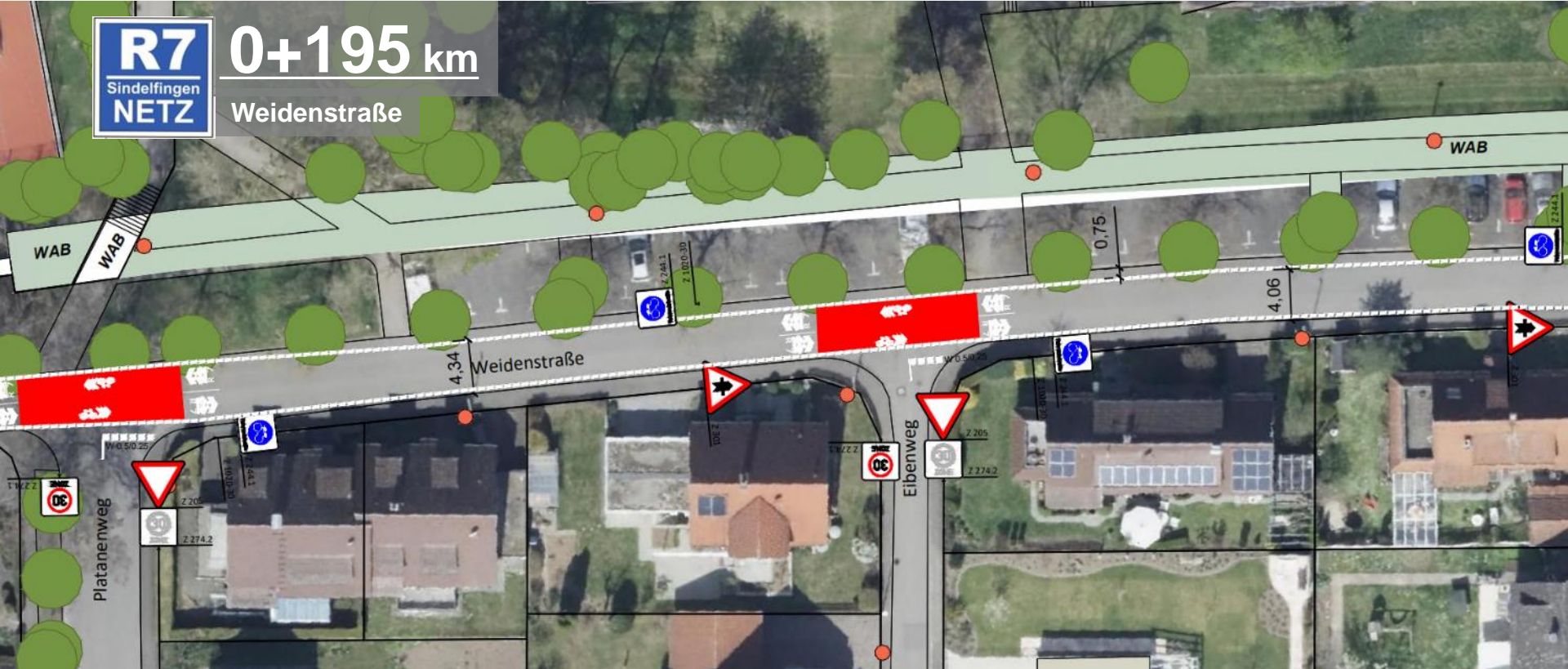
0+195 km

Weidenstraße



Die Hauptradroute R7 – Maichinger Bogen

R7
Sindelfingen
NETZ
0+195 km
Weidenstraße



Die Hauptradroute R7 – Maichinger Bogen



0+470 km

Rückseite Fichtenstraße 1-9

Freifläche
4,70 m

3,90 m

Quelle: Straßenbefahrung CycloMedia

Die Hauptradroute R7 – Maichinger Bogen

R7
Sindelfingen
NETZ

0+470 km

Rückseite Fichtenstraße 1-9



Die Hauptradroute R7 – Maichinger Bogen



0+550 km

Fichtenstraße /
Ecke Lärchenweg



Quelle: Straßenbefahrung CycloMedia

Die Hauptradroute R7 – Maichinger Bogen



0+490 km bzw. 0+610 km

Lindenstraße / Ecke Lärchenweg



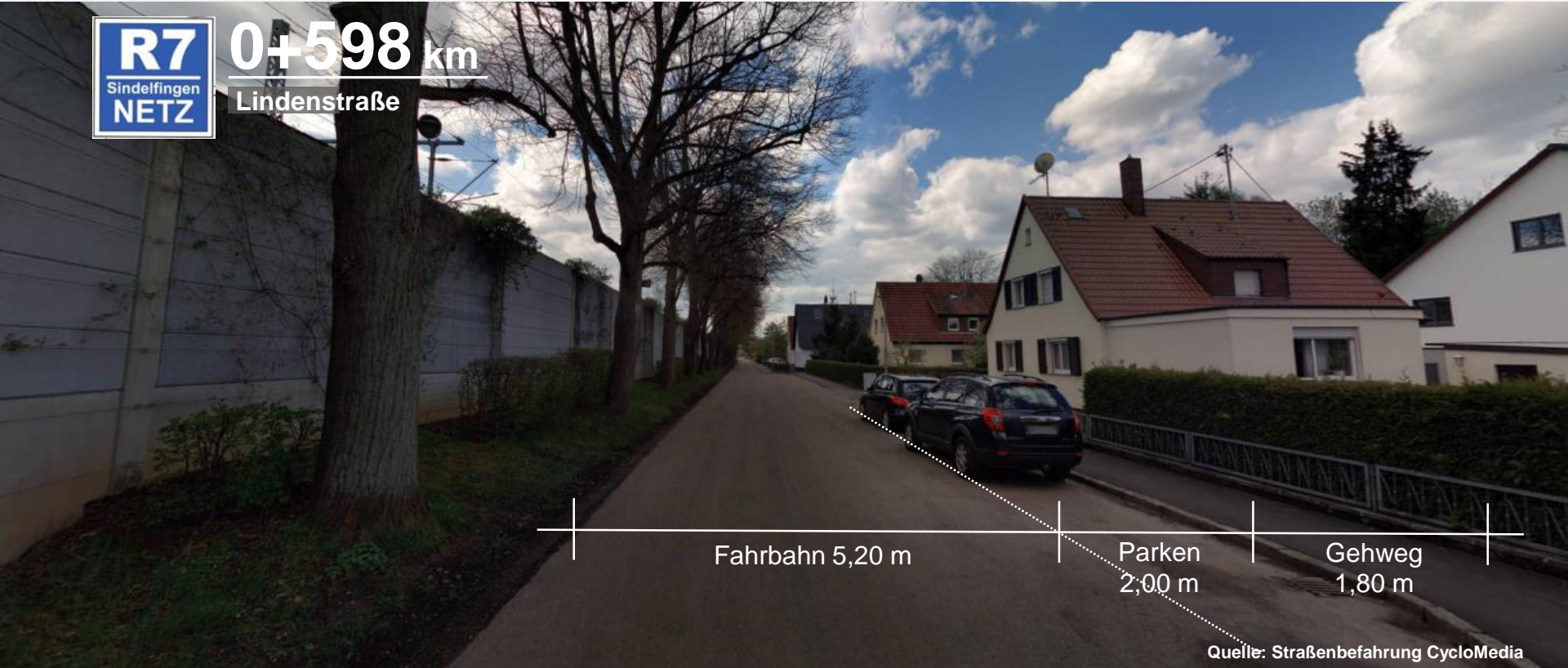
Quelle: Straßenbefahrung CycloMedia

Die Hauptradroute R7 – Maichinger Bogen



0+598 km

Lindenstraße



Fahrbahn 5,20 m

Parken
2,00 m

Gehweg
1,80 m

Quelle: Straßenbefahrung CycloMedia

Die Hauptradroute R7 – Maichinger Bogen



0+598 km

Lindenstraße

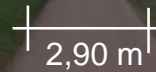


Die Hauptradroute R7 – Maichinger Bogen



0+850 km

Rad-/Fußweg nördlich der Bahntrasse

A white scale bar with vertical end caps, indicating a length of 2,90 m.

2,90 m

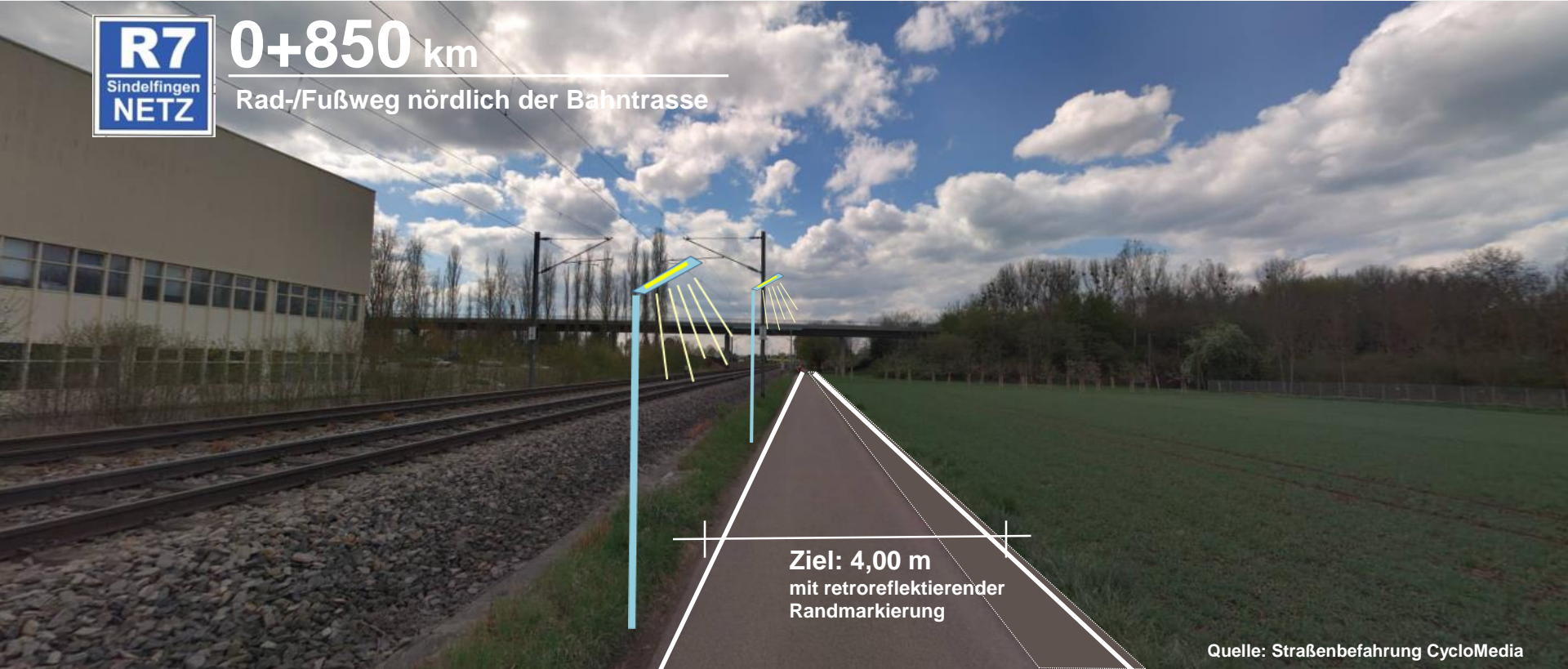
Quelle: Straßenbefahrung CycloMedia

Die Hauptradrouten R7 – Maichinger Bogen



0+850 km

Rad-/Fußweg nördlich der Bahntrasse



Ziel: 4,00 m
mit retroreflektierender
Randmarkierung

Quelle: Straßenbefahrung CycloMedia

Die Hauptradroute R7 – Maichinger Bogen



1+270 km

Rad-/Fußweg nördlich der Bahntrasse

A diagram consisting of a horizontal line with vertical tick marks at each end, indicating a width of 2,80 m.

2,80 m

Quelle: Straßenbefahrung CycloMedia

Die Hauptradroute R7 – Maichinger Bogen



1+270 km

Rad-/Fußweg nördlich der Bahntrasse



Quelle: Straßenbefahrung CycloMedia

Die Hauptradroute R7 – Maichinger Bogen



1+590 km

Rad-/Fußweg nördlich der Bahntrasse



Quelle: Straßenbefahrung CycloMedia

Die Hauptradrouten R7 – Maichinger Bogen



1+590 km

Rad-/Fußweg nördlich der Bahntrasse



Quelle: Straßenbefahrung CycloMedia

Die Hauptradroute R7 – Maichinger Bogen



2+135 km

Vor Kreuzung Allmendstraße

5,20 m

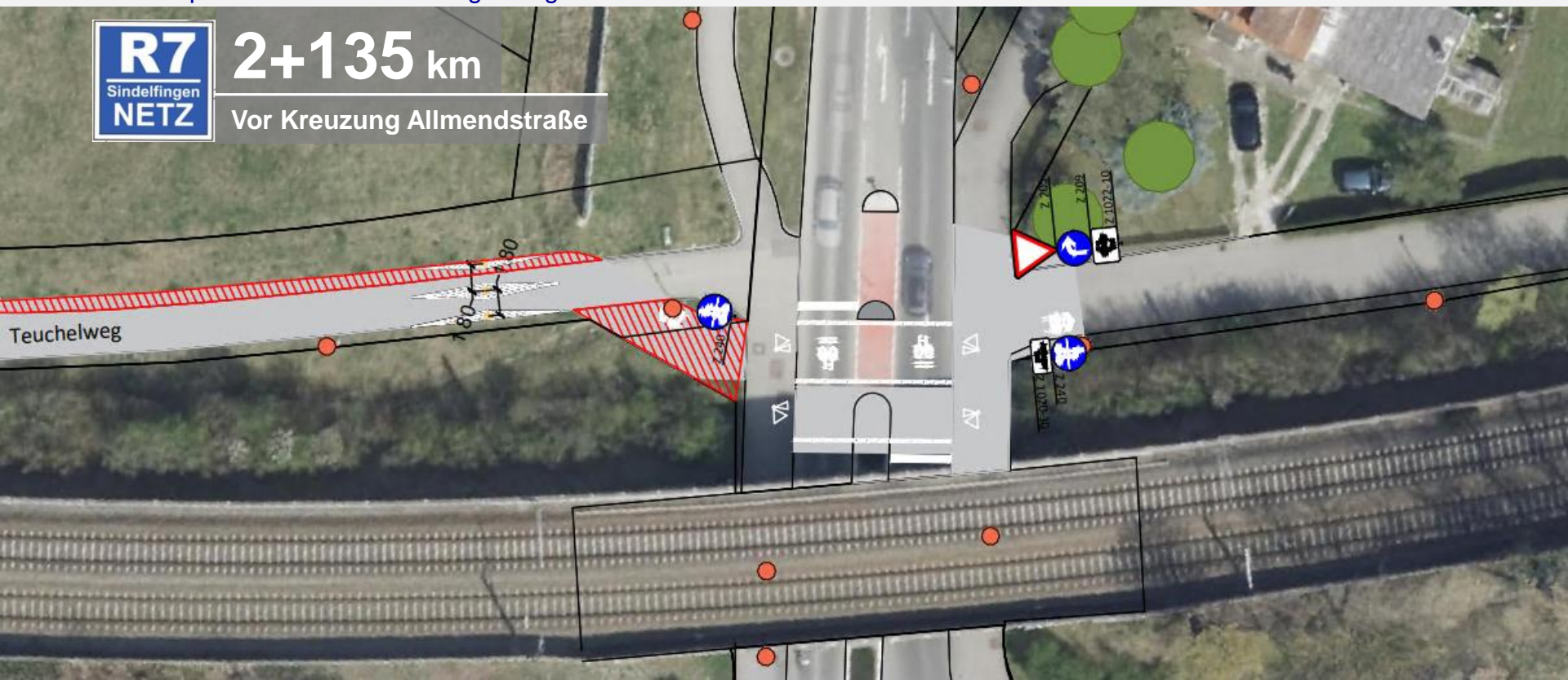
Quelle: Straßenbefahrung CycloMedia

Die Hauptradroute R7 – Maichinger Bogen

R7
Sindelfingen
NETZ

2+135 km

Vor Kreuzung Allmendstraße



Die Hauptradroute R7 – Maichinger Bogen



2+251 km

Vor Einmündung in den Teuchelweg

Keine
Fußwege!

6,80 m

Quelle: Straßenbefahrung CycloMedia

Die Hauptradroute R7 – Maichinger Bogen



2+251 km

Vor Einmündung in den Teuchelweg



Die Hauptradroute R7 – Maichinger Bogen



2+385 km

Höhe S-Bahn-Halt „Maichingen“



Quelle: Straßenbefahrung CycloMedia

Die Hauptradroute R7 – Maichinger Bogen



2+385 km

Höhe S-Bahn-Halt „Maichingen“



Ziel:
Aufweitung auf 4,00 m

Quelle: Straßenbefahrung CycloMedia

Die Hauptradroute R7 – Maichinger Bogen



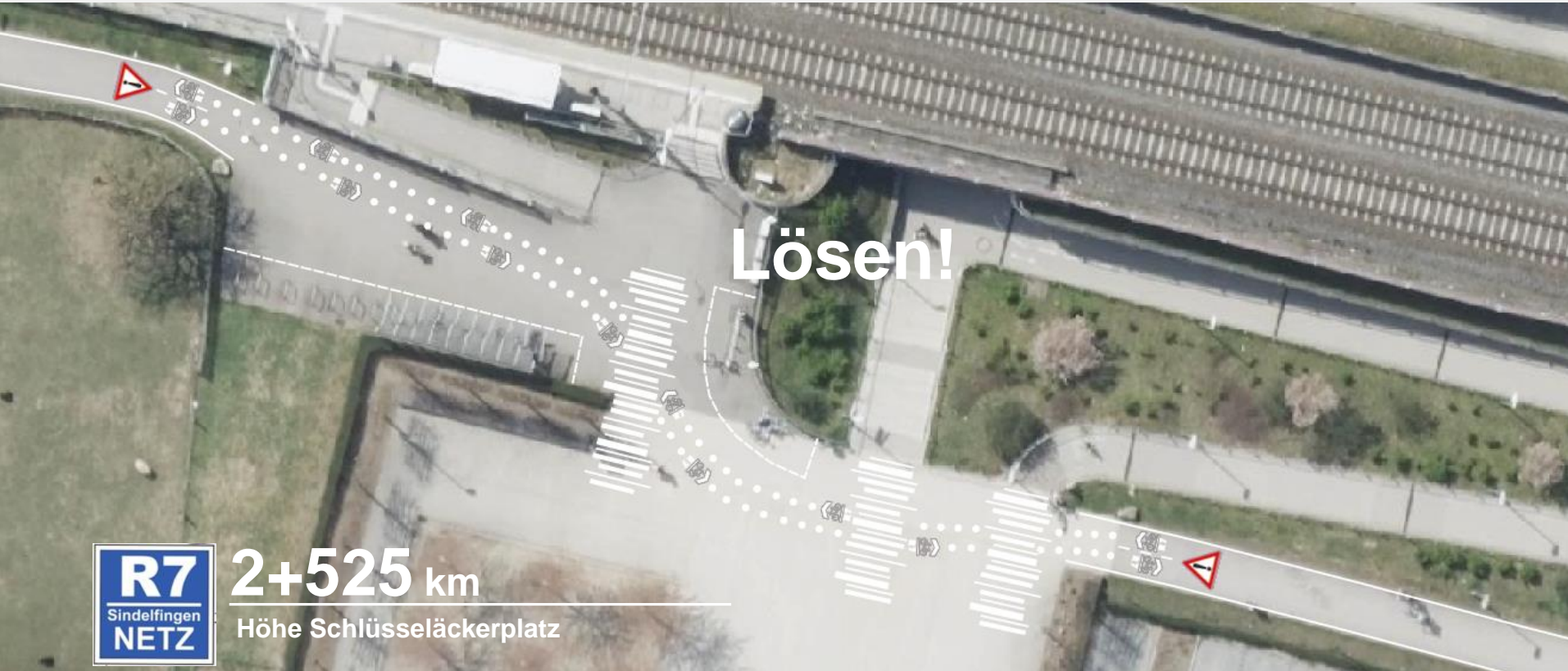
2+525 km

Höhe Schlüsseläckerplatz

Konflikte!

Quelle: Straßenbefahrung CycloMedia

Die Hauptradroute R7 – Maichinger Bogen



Lösen!



2+525 km

Höhe Schlüsseläckerplatz

Die Hauptradroute R7 – Maichinger Bogen



2+765 km

Grünäckerstraße

A white line with perpendicular tick marks at both ends is drawn across the width of the paved path. The text '2,90 - 3,10 m' is written below the line, indicating the width of the path.

2,90 –
3,10 m

Quelle: Straßenbefahrung CycloMedia

Die Hauptradroute R7 – Maichinger Bogen



2+765 km
Grünäckerstraße

Ziel:
Aufweitung auf 4,00 m,
Engstellen lassen sich
nicht durchgehend
vermeiden

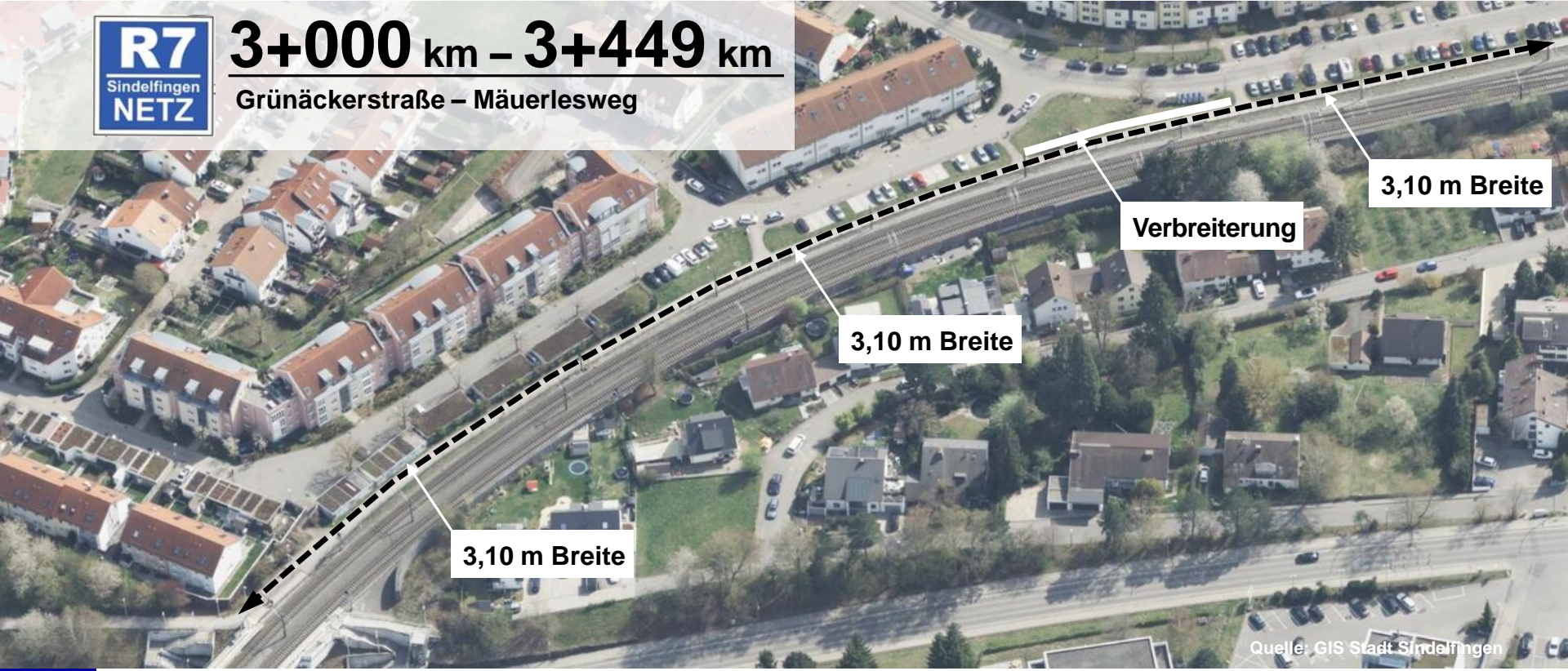
Quelle: Straßenbefahrung CycloMedia

Die Hauptradroute R7 – Maichinger Bogen



3+000 km – 3+449 km

Grünäckerstraße – Mäuerlesweg



3,10 m Breite

Verbreiterung

3,10 m Breite

3,10 m Breite

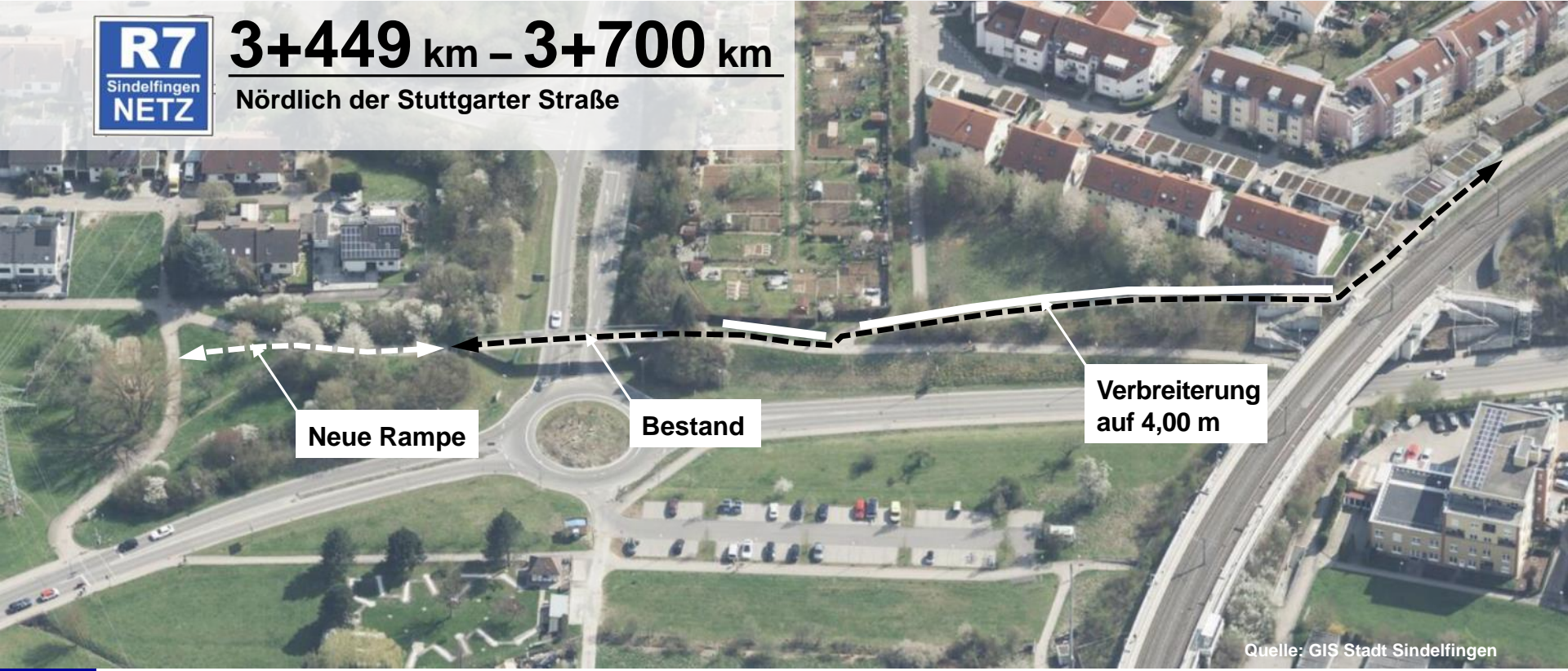
Quelle: GIS Stadt Sindelfingen

Die Hauptradroute R7 – Maichinger Bogen



3+449 km – 3+700 km

Nördlich der Stuttgarter Straße



Neue Rampe

Bestand

Verbreiterung auf 4,00 m

Quelle: GIS Stadt Sindelfingen

5

Wir setzen wir das baulich um?

Die Hauptradroute R7 – Maichinger Bogen

Realisierung in zwei Bauabschnitten notwendig.

Bauphase 1 ohne planungsrechtliches Verfahren und Grunderwerb möglich.

Bauphase 2 erst nach Bebauungsplanverfahren.

