

Waldrallye Frühling

Lösungsblatt

3. Schilder im Wald?

Antwort: 2 Hasen

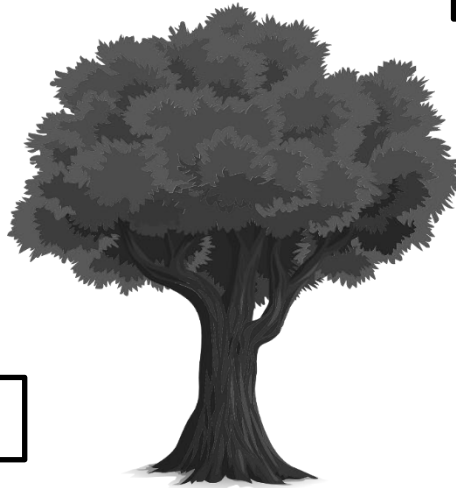
5. Die Eiche: ein Lebensraum

Äste als Nistplatz

Versteckmöglichkeiten

Eicheln als Futter

Totholz für Larven



Atemluft/ Sauerstoff

Blätter als Nahrung

Hält Boden fest

Laub als Versteck

Schatten

6. Bäume im Sindelfinger Wald

Welches ist der häufigste Baum im Sindelfinger Wald?

Die Buche

10. Lebenskreislauf eines Froschs

5

Der Körper nimmt nun langsam Gestalt eines Frosches an. Ein Stück des Schwanzes ist noch zu sehen.

2

Aus dem Ei schlüpft eine Kaulquappe. Sie atmet wie Fische mit Kiemen.

4

Nun wachsen der Kaulquappe auch die Vorderbeine. Sie hat aber noch einen Schwanz.

3

Langsam wachsen der Kaulquappe nun die Hinterbeine.

6

Der Schwanz und die Kiemen haben sich zurückgebildet und der Frosch ist ausgewachsen.

1

Zwischen März und April legt das Weibchen die Eier im Wasser ab. Das nennt man Laichen.